

ROLA INTERWENCJI W POPRAWIE PRZESTRZEGANIA PRZEZ PACJENTÓW HEMODIALIZOWANYCH TERAPII HIPOTENSYJNEJ



Dawidowska J.¹, Dudek I.², Stachewicz G.¹, Siluk D.¹, Lizakowski S.², Markuszewski M.J.¹

¹Katedra Biofarmacji i Farmakodynamiki, Gdański Uniwersytet Medyczny

²Katedra i Klinika Nefrologii, Transplantologii i Chorób Wewnętrznych, Gdański Uniwersytet Medyczny

E-mail: joanna.dawidowska@gumed.edu.pl

www.mug.edu.pl

Wstęp

Przestrzeganie zaleceń terapeutycznych jest jednym z elementów skutecznej terapii i ma szczególne znaczenie w leczeniu chorób przewlekłych, w tym przewlekłej choroby nerek (CKD) i nadciśnienia tętniczego. Oba te schorzenia istotnie zwiększają częstość występowania chorób układu sercowo-naczyniowego (CVD) oraz śmiertelność w porównaniu z populacją ogólną.

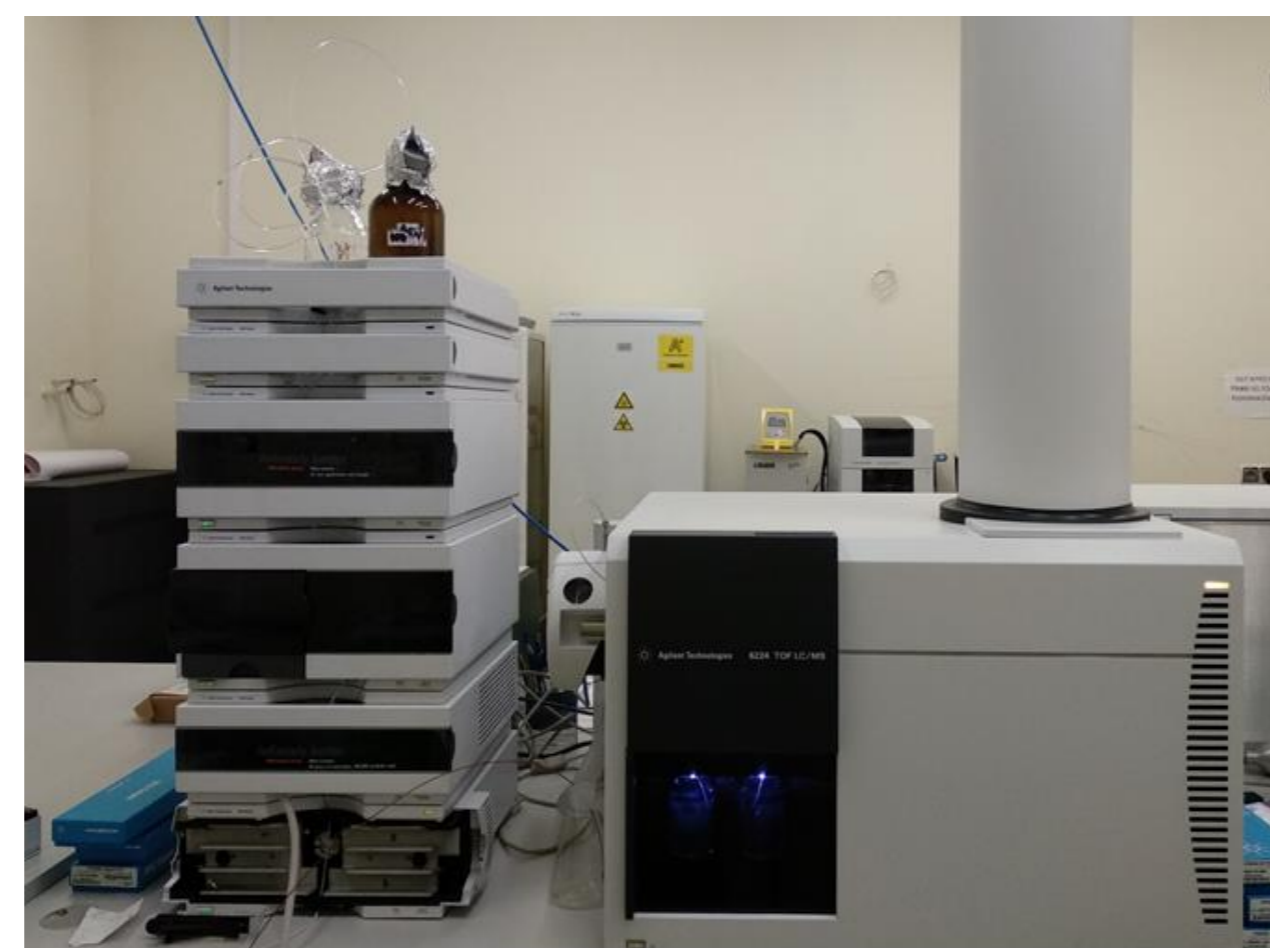
Wysoki poziom przestrzegania zaleceń terapeutycznych w dużej mierze zależy od wiedzy pacjenta na temat istoty jego choroby, zasad postępowania niefarmakologicznego i farmakoterapii, a także konsekwencji złej współpracy w tym zakresie.

Przeprowadzona interwencja polegała na rozmowie z pacjentem na temat znaczenia stosowania się do zaleceń lekarskich.

Przygotowanie próbki

W ramach **analizy jakościowej** zastosowano metodę wysokosprawnej chromatografii cieczowej sprzężonej ze spektrometrem mas z jonizacją metodą elektrorozpylania z analizatorem czasu przelotu (LC-ESI-TOF/MS).

1. Do fiołki dodano 150 µl osocza.
2. Wortexować fiołkę przez 5 minut.
3. Do fiołki dodano 450 µl roztworu MeOH:EtOH (1:1, v/v).
4. Wortexować fiołkę przez 5 minut.
5. Całkowite odparowanie w 40 °C
6. Supernatant rozcieńczono przy użyciu 150 µl metanolu.
7. Roztwór przefiltrowano przy użyciu filtrów nylonowych (wielkość porów 0,2 µm).



Grupa badana

Badanie przeprowadzono zarówno w grupie kontrolnej (n=28), jak i leczonej (n=28). Pacjenci zakwalifikowani do grupy leczonej zostali poddani interwencji medycznej, natomiast pacjenci z grupy kontrolnej mieli kontynuować standardowe leczenie bez interwencji.

Analiza instrumentalna

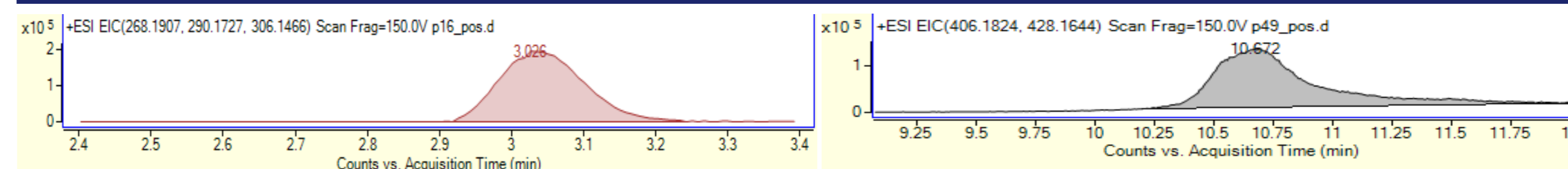


Fig. 1. Treatment group patient plasma analysis (before intervention) resulted in determining the presence of prescribed metoprolol.

Fig. 3. Control group patient plasma analysis (before intervention) resulted in determining the presence of not prescribed nebivolol.

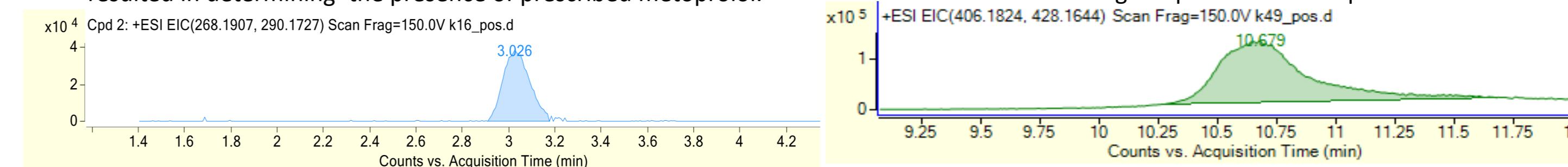


Fig. 2. Treatment group patient plasma analysis (after intervention) determined the presence of metoprolol.

Fig. 4. Control group patient plasma analysis (after intervention) confirmed the presence of nebivolol.

Wyniki uzyskane przy użyciu LC-ESI-TOF/MS analizowano z uwzględnieniem dostępnej dokumentacji medycznej pacjentów. Analiza chromatogramów pozwoliła na wysunięcie wniosku, że większość badanych pacjentów nie do końca stosowała się do zaleceń lekarskich. Przykładowo, wyniki prób pobranych od pacjenta nr 16 były zgodne z leczeniem zarówno przed, jak i po interwencji, gdyż wyraźnie zaznaczona była obecność metoprololu (ryc. 1 i 2). Z kolei wyniki próbek pobranych od pacjenta nr 49 wykazały, że pacjent ten sam leczył się nebiwolem (ryc. 3 i 4), podczas gdy przepisany beta-blokerem był bisoprolol.

Przyszłe kierunki działań

- ✓ Poszerzenie grona pacjentów biorących udział w badaniu
- ✓ Opracowanie celowanej metody ilościowej
- ✓ Szczegółowa analiza statystyczna uzyskanych wyników
- ✓ Stworzenie broszur edukacyjnych dla pacjentów w celu zminimalizowania problemu przestrzegania zaleceń lekarskich